

Présentation  
Communauté  
de Commune de  
Castelnaudary Lauragais  
Audois



*Entre nous, c'est humain*

# LE GROUPE MUTUALIA



**3** mutuelles régionales



**311** millions de cotisations



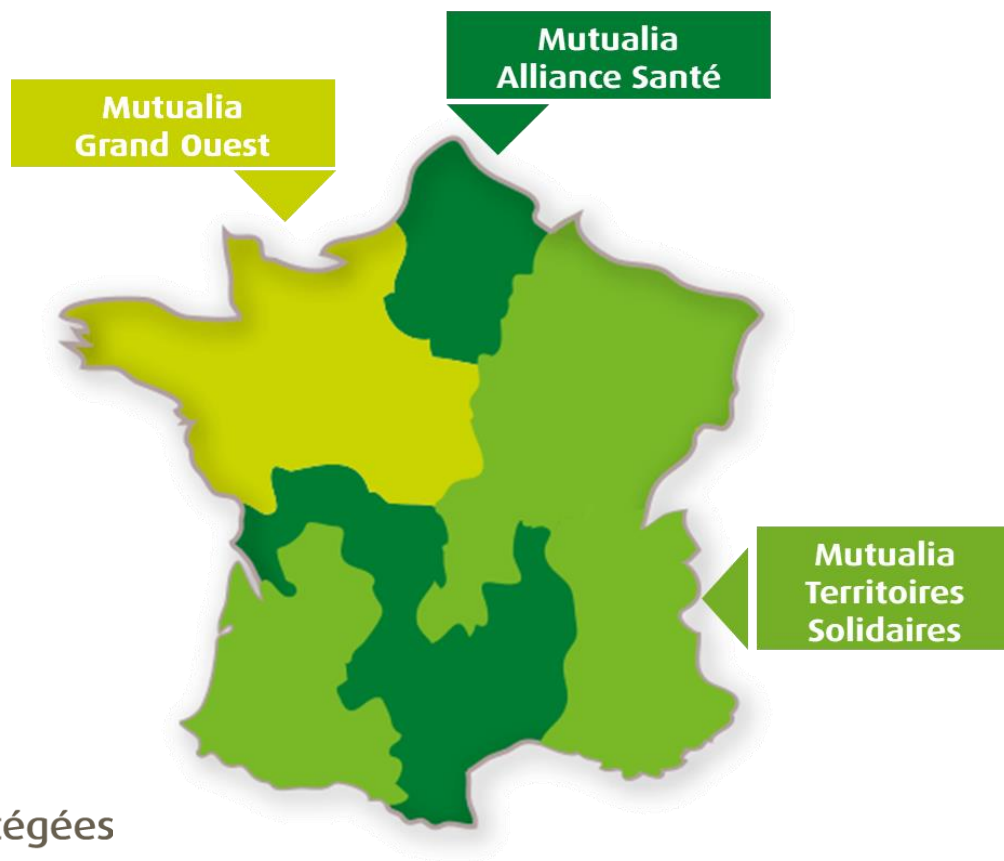
Près de **160** agences



**360** collaborateurs



**500 000** personnes protégées



*Entre nous, c'est humain*



# NOS VALEURS

## DÉMOCRATIE

Notre conception de la démocratie et du mutualisme nous permet d'inscrire nos actions dans une démarche équitable et solidaire guidée par la place que nous accordons à nos adhérents, nos élus et nos collaborateurs pour faire de Mutualia plus qu'une mutuelle, leur mutuelle.

## QUALITÉ

Améliorer la qualité de service, répondre aux besoins et développer des solutions innovantes... C'est notre engagement pour toujours mieux accompagner nos adhérents au quotidien.

## PROXIMITÉ

C'est en nous engageant – élus et collaborateurs – que le territoires avec et pour nos adhérents, que nous construisons ensemble la mutuelle de demain.

## HUMAIN

Entre nous c'est humain, est la concrétisation de notre vision de la mutuelle d'aujourd'hui et de demain, c'est ce qui anime notre Groupe, ce en quoi nous croyons.



*Entre nous, c'est humain*



## Mutualia Alliance Santé, une mutuelle régionale

### - Les chiffres clés -



**128 500**  
personnes  
protégées

dont 47,5 % en  
contrats collectifs



**+ de 60**  
agences  
& points d'accueil



**88**  
millions d'euros  
de cotisations



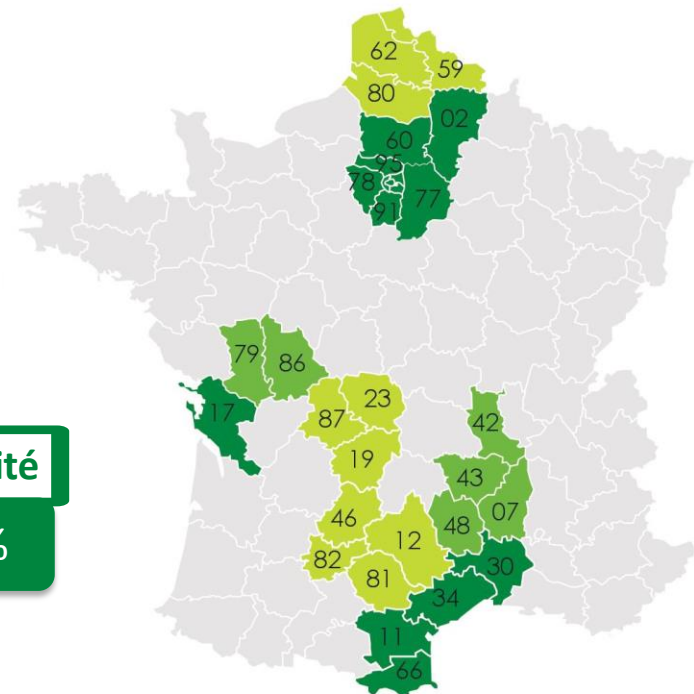
**31**  
départements  
couverts



**120**  
collaborateurs

**Solvabilité**

**330 %**



*Entre nous, c'est humain*

## Acteur de la proximité, proche des adhérents



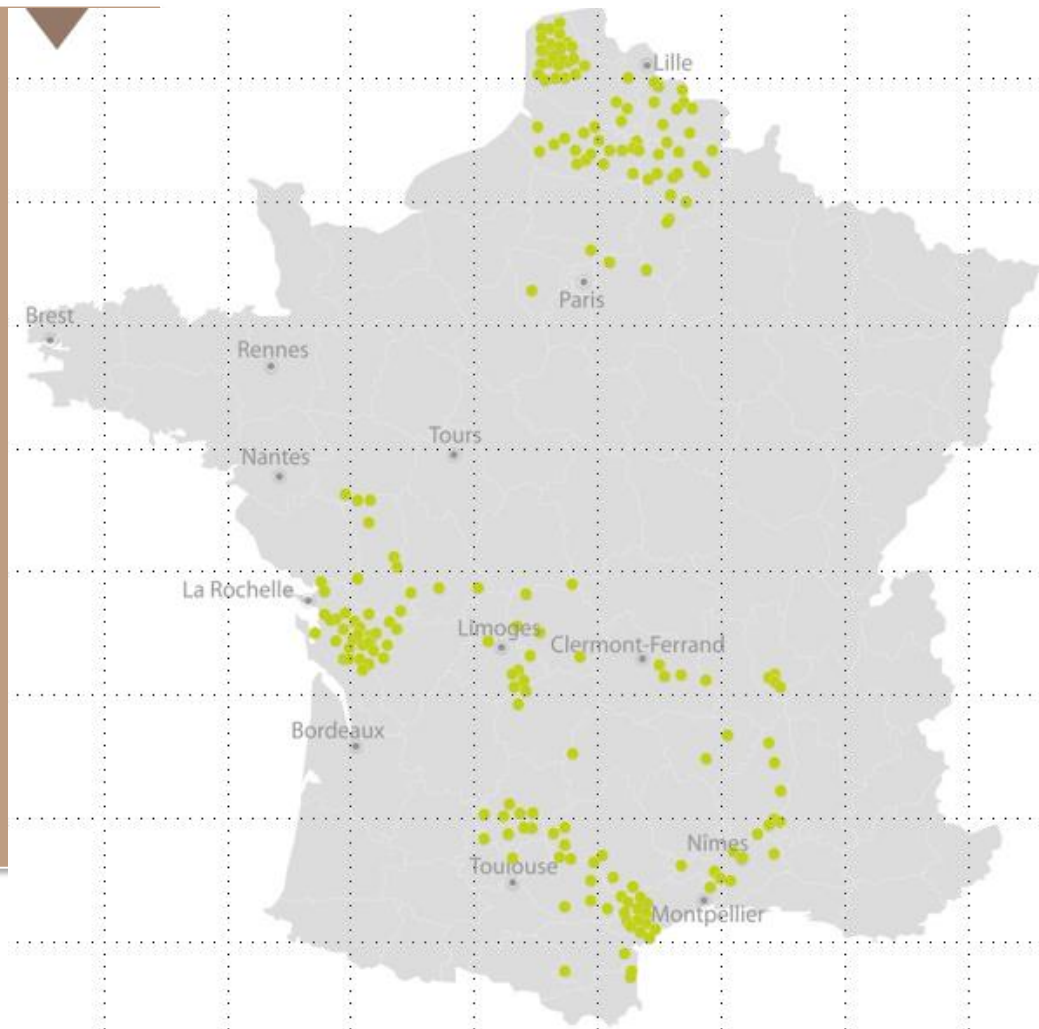
**8 ans d'expérience**  
Au service des élus communaux



**+ de 250 Communes**  
accompagnées

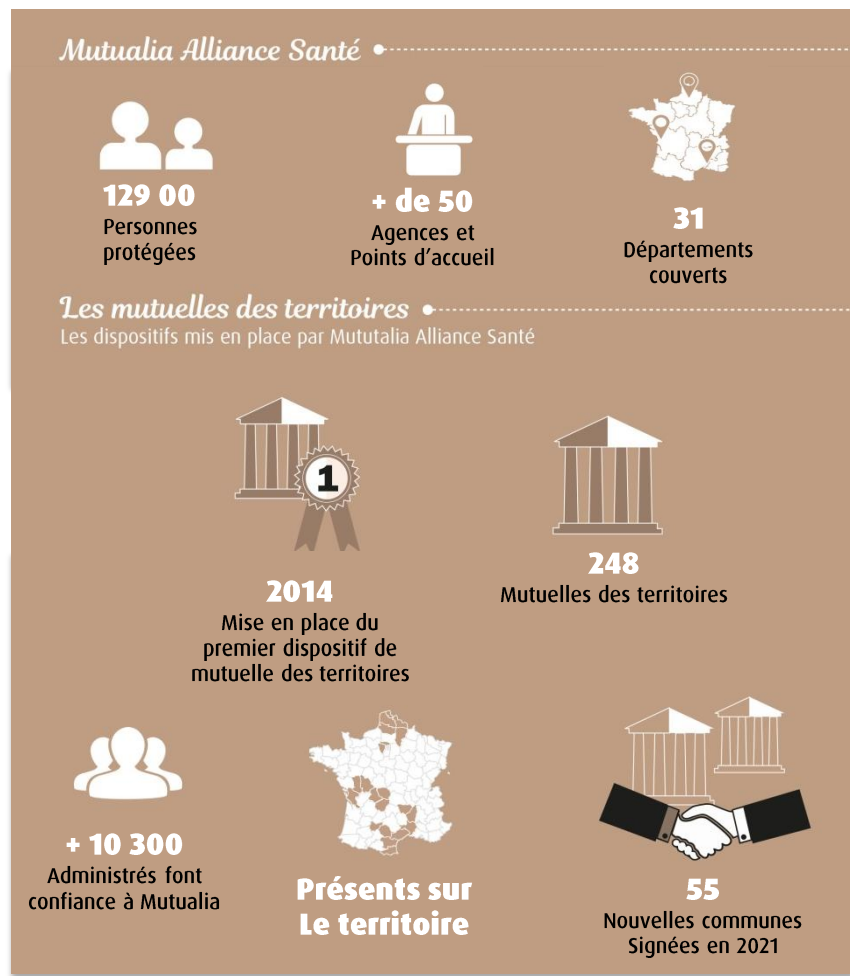


**66 nouvelles**  
Communes en 2021



*Entre nous, c'est humain*

## Les chiffres clés



## Qu'est-ce qu'une mutuelle des territoires?

A l'heure où l'objectif de nos gouvernants est de donner l'accès aux soins au plus grand nombre, malgré l'ANI, de nombreux français ne bénéficient pas de couverture santé faute d'informations sur les dispositifs existants (CSS) et des capacités financières nécessaires. Nombreux sont les élus qui entendent apporter une solution à leurs administrés, c'est dans cette volonté partagée de permettre à chacun de se soigner, que s'inscrit l'ambition de Mutualia.

Les mutuelles des territoires sont un des éléments de cette solidarité qui s'exprime sur nos territoires, parce qu'elles offrent de bonnes garanties, des services innovants et respectent les capacités de financement de chacun.



*Entre nous, c'est humain*





## Nos engagements

Répondant à un engagement responsable et solidaire, Mutualia Alliance Santé œuvre avec son dispositif de mutuelles des territoires pour un système de santé égalitaire et performant.

Elle applique une approche mutualiste, avec pour objectif s'atteindre l'équilibre de ses comptes, sans chercher à dégager du profit de son activité.

Très impliqué dans les territoires, Mutualia Alliance Santé prend en compte les spécificités locales de chaque endroit où elle est implantée pour apporter des réponses adaptées.

En s'associant aux acteurs locaux, expert des exigences du territoire, elle souhaite construire des solutions pragmatiques pour les habitants d'une même commune, en adéquation avec leurs attentes. Mutualia Alliance Santé s'engage notamment à recevoir chacun des administrés individuellement, mais aussi à effectuer un suivi permanent auprès des équipes des communes où elle s'implante.

Ainsi, les solutions proposées par Mutualia Alliance Santé présentent des avantages, tant pour les représentants de la commune, que pour les administrés.

- ✓ *Esprit mutualiste*
- ✓ *Volonté d'un système de santé solidaire*
- ✓ *Pas de recherche de profit*



*Entre nous, c'est humain*





# NOTRE OFFRE DEDIEE AUX COMMUNES



*Entre nous, c'est humain*





## NOTRE OFFRE DE MUTUELLE DEDIEE AUX COMMUNES

- Fort de son expérience de 8 années en collaboration avec des CCAS et des communes, Mutualia Alliance Santé a conçu une offre spécifique à destination des collectivités locales à des tarifs adaptés à une situation économique difficile.
- Cette offre se compose de **4 niveaux de garanties de santé**, permettant à chacun de trouver une réponse à ses besoins en matières de couverture de soins.
- Cette offre est proposée à l'issue d'une étude personnalisée du prospect, réalisée par un conseiller de la mutuelle.
  - Au cours de l'étude, nous analysons systématiquement l'intérêt du dispositif de la *Complémentaire Santé Solidaire (CSS)* pour le prospect
- En outre, notre offre comporte un panel de services ou d'avantages pour l'adhérent, lui facilitant le recours aux soins, et le maintien de vie à domicile dans des conditions sécurisées.



Entre nous, c'est humain





# NOS SERVICES



## Un Service Relation Adhérent:

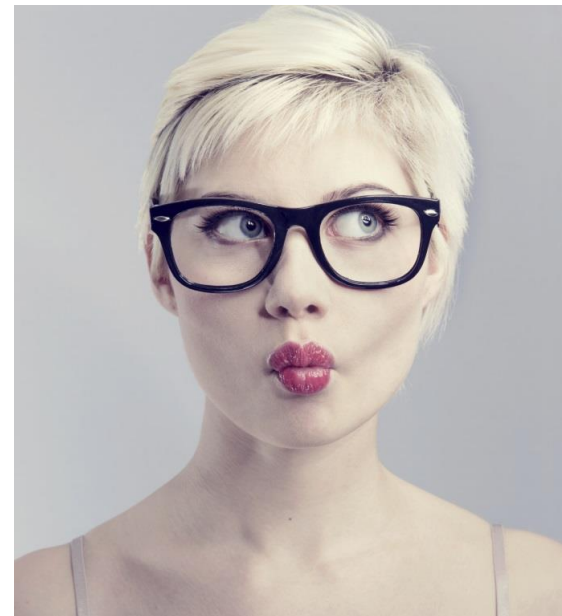
- A taille humaine: 25 personnes,
- Basé à Angoulême et Aurillac,
- Du lundi au vendredi au: 05 46 90 07 07 (non surtaxé).



La mise à disposition du réseau Carte blanche :

Il propose un réseau ouvert sur l'optique et le préventif, tant d'un point de vue géographique que financier.

- ✓ Large choix de montures parmi une sélection proposée
- ✓ Choix des verres parmi 3 verriers référencés (Essilor, Nikon ou Zeiss)
- ✓ Garantie casse verres et monture pendant 2 ans
- ✓ Des services pratiques : annuaire des opticiens partenaires via l'espace adhérent Mutualia



*Entre nous, c'est humain*





## Un partenariat avec le réseau Audika :

Les adhérents sont régulièrement conviés à des journées de dépistage auditif gratuit organisées dans notre réseau d'agences Mutualia.

- ✓ Bilan et essai d'aides auditives gratuits
- ✓ Tarifs préférentiels pour les adhérents Mutualia
- ✓ Facilité de paiement (10 ou 20 fois sans frais)
- ✓ Formule « Tranquillité » sur 4 ans, garantie panne et assurance casse/perte



*Entre nous, c'est humain*



## Mutualia s'associe à OVIVA :

Leader européen dans la prise en charge du surpoids et des pathologies associées, pour vous proposer un service innovant d'accompagnement nutritionnel personnalisé.



- Prise en charge du surpoids et de l'obésité.
- Prévention des maladies cardiovasculaires.
- Prévention du diabète.
- Arrêt du tabac et gestion du poids.
- Rester en forme après 50 ans.
- Réduire et bien gérer le stress au travail.



*Entre nous, c'est humain*



# NOS SERVICES – MEDADOM, SERVICE DE VIDÉO-CONSULTATION

MEDADOM 



## Une consultation avec un médecin

Faites une demande de vidéo-consultation avec un médecin généraliste inscrit à l'Ordre des Médecins, et obtenez une réponse en moins de 9 minutes.



## L'accès à votre ordonnance digitale

Une fois la vidéo-consultation terminée, accédez à votre compte rendu médical, et autres documents, tels qu'une ordonnance digitale, valable en pharmacie.



## Le remboursement de votre téléconsultation

Le tiers payant est appliqué lors de la consultation. Votre remboursement se fera selon les règles en vigueur de l'Assurance Maladie.

 **Mutualia**

*Entre nous, c'est humain*





## Des prestations d'assistance :

Vous bénéficiez d'appui pour les situations de la vie courante et en cas de coup dur.

Mutualia Assistance propose des conseils et informations médicales, juridiques ou sociales.



*Entre nous, c'est humain*





- Des accords de partenariat avec des associations locales permettant l'accès à des services à des tarifs préférentiels :



Assistance à domicile



*Entre nous, c'est humain*





# NOS MOYENS

- L'offre de complémentaire santé « Mutuelle des territoires » de Mutualia Alliance Santé est spécifiquement commercialisée par des collaborateurs de la mutuelle :
  - soit au domicile du prospect
  - soit en permanence ou agence de la mutuelle



Permanence :

- ⇒ Labastide d'Anjou
- ⇒ Salles sur l'Hers
- ⇒ Saint Papoul
- ⇒ Castelnaudary



*Entre nous, c'est humain*



# MUTUALIA ALLIANCE SANTÉ : UNE PRÉSENCE SUR LE TERRITOIRE

- ✓ Une équipe commerciale dédiée :  
2 à 3 conseillers
- ✓ Une communication sur le site de ma  
Commune et par voie de presse
- ✓ Tenue de réunions publiques à destination  
des administrés : 24 et 30 mars
- ✓ Possibilité de rendez-vous à domicile
- ✓ Mise en place de permanences sur la  
commune

*L'équipe sera adaptée au regard du  
déploiement du dispositif sur les  
communes de la communauté*





Mutualia Alliance Santé travaille avec le délégataire de gestion *Hélium* pour le traitement des contrats et demandes de remboursements.

Cette collaboration nous permet de vous proposer un service de tiers payant national étendu, des services intranet performants et un traitement rapide des demandes de remboursements.



*Entre nous, c'est humain*



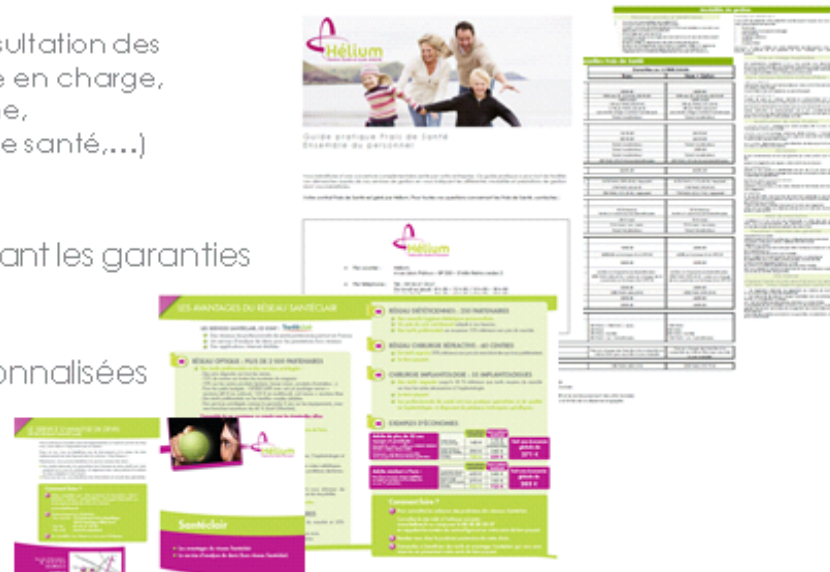


Hélium met à disposition des **Assurés** :

- Un Extranet complet (consultation des remboursements, demande de prise en charge, édition des attestations de TP en ligne, Géolocalisation des Professionnels de santé,...)

- Un guide pratique reprenant les garanties

- Des fiches pratiques personnalisées



**Un espace intranet dédié aux administrés** : Celui-ci accédera au suivi de ses prestations, à ses garanties, et il pourra effectuer des démarches administratives, ce qui lui assurera réactivité et simplicité dans la gestion de sa complémentaire santé.



*Entre nous, c'est humain*



## *Une application mobile :*

Toujours à portée de main, elle permet en toute simplicité de :

- Gérer les remboursements ;
- Visualiser et modifier ses informations personnelles ;
- Réaliser ses demandes ;
- Accéder à l'annuaire des professionnels de santé

Les assurés ont ainsi un outil technologique supplémentaire très rapide ce qui leur permet d'accéder 24h/24 à toutes les informations liées à leur contrat, d'y apporter certaines modifications et de répondre à certaines de leurs interrogations sur la gestion.



*Entre nous, c'est humain*





The screenshot shows the Mutualia website interface. At the top, there is a navigation bar with categories: Particulier, Agriculteur, Entreprise, Professionnel, Collectivités, Expert, and Le groupe (highlighted). Below this is the Mutualia logo with the tagline "Entre nous, c'est humain". A secondary navigation bar contains icons and text for "TROUVER UNE AGENCE", "NOUS CONTACTER", "ESPACE ADHÉRENT", and "ESPACE EMPLOYEUR". A green banner below features menu items: ACCUEIL, MUTUALIA (selected), EN RÉGION, ACTUS, NOUS REJOINDRE, and TERRES D'IDÉES. The main content area has a breadcrumb "Mutualia - Le groupe - Mutualia" and a large heading "MUTUALIA". On the left, a vertical menu lists "QUI NOUS SOM'M", "CE QUI NOUS ANI'M", and "ON VOUS ACCO'MPAGNE". The main text area is titled "Mutualia ... Des fondamentaux qui nous guident au quotidien" and includes a paragraph about their commitment to health and social progress, followed by a bulleted list of statistics: 507,000 people protected, 336 million euros in contributions, 150 service points, 360 collaborators, and 3 regional mutualities. Below this is a link to the 2020 annual report. At the bottom, three images illustrate the company's focus: "QUI NOUS SOM'M" (a woman in a field), "CE QUI NOUS ANI'M" (a man and woman working), and "ON VOUS ACCO'MPAGNE" (a smiling woman).

## Le site Internet mutualia.fr

- Contact via un espace dédié,
- Être informé de l'actualité santé,
- Conseils en prévention,
- Mise à disposition des coordonnées de nos agences.



Entre nous, c'est humain







## Un Service Relation Adhérent :

Du lundi au jeudi de 8h30 à 17h30 et  
le vendredi de 8h30 à 17h

04 75 64 63 63



Un Espace  
adhérent sur  
**mutualia.fr** pour  
suivre vos  
remboursements



- ✓ Un réseau de partenaires opticiens
- ✓ Un partenariat avec Audika et des diagnostics auditifs gratuits



## Assistance 24h/24 et 7j/7 :

une assistance à domicile et les frais d'accompagnements en cas d'hospitalisation, des informations juridiques...



ILS NOUS FONT CONFIANCE



**Mutualia**

*Entre nous, c'est humain*



## 6. Ils nous font confiance



santé  
famille  
retraite  
services

Plus de 600 PP



présence verte  
libres d'être actifs

Environ 210 PP



Depuis 2016  
Plus de 600 PP



Depuis 2017  
Plus de 2000 PP



L'ESPRIT DU SUD  
Depuis 2018  
Plus de 300 PP



Depuis 2018  
Plus de 230 PP



Depuis 2019  
Plus de 700 PP




Depuis septembre 2022

PP : Personnes Protégées







## Nos garanties

 SOINS COURANTS	VIVA 1	VIVA 2	VIVA 3	VIVA 4
<b>Honoraires médicaux : consultations et actes techniques</b>				
Généralistes et spécialistes adhérents à l'OPTAM / OPTAM-CO	100%	125%	150%	200%
Généralistes et spécialistes non adhérents à l'OPTAM / OPTAM-CO	100%	100%	130%	180%
<b>Actes d'imagerie et d'échographie : IRM, endoscopie, radiologie, scanner...</b>				
Praticiens adhérents à l'OPTAM / OPTAM-CO	100%	125%	150%	200%
Praticiens non adhérents à l'OPTAM / OPTAM-CO	100%	100%	130%	180%
<b>Honoraires paramédicaux pris en charge par le RO : infirmiers, masseurs-kinésithérapeutes, orthophonistes, orthoptistes, pédicures-podologues</b>				
Analyses et examens de laboratoire	100%	100%	125%	150%
<b>Médicaments</b>				
Médicaments pris en charge par le RO (y.c vaccins)	100%	100%	100%	100%
Substituts nicotiques pris en charge par le RO: patches, gommes, pastilles	100%	100%	100%	100%
Vaccin anti-grippe	Frais réels	Frais réels	Frais réels	Frais réels
<b>Matériel médical pris en charge par le RO : pansements, orthopédie, minerves, genouillères,...</b>				
Transports pris en charge par le RO	100%	100%	100%	100%


 HOSPITALISATION	VIVA 1	VIVA 2	VIVA 3	VIVA 4
<b>Honoraires : actes techniques et cliniques</b>				
Praticiens adhérents à l'OPTAM / OPTAM-CO	100%	125%	150%	200%
Praticiens non adhérents à l'OPTAM / OPTAM-CO	100%	100%	130%	180%
<b>Honoraires médicaux et chirurgicaux</b>				
Praticiens adhérents à l'OPTAM / OPTAM-CO	100%	150%	200%	300%
Praticiens non adhérents à l'OPTAM / OPTAM-CO	100%	130%	180%	200%
Frais de séjour	100%	150%	200%	300%
Forfait journalier hospitalier (1)	Frais réels	Frais réels	Frais réels	Frais réels
Chambre particulière avec nuitée (2)	-	50 € / jour	70 € / jour	90 € / jour
Forfait d'accompagnement de l'enfant (3)	-	15 € / jour	25 € / jour	30 € / jour
Forfait confort à l'hôpital : TV, téléphone, wifi, journaux, chambre particulière en ambulatoire (4)	-	5 € / jour	5 € / jour	5 € / jour


## Nos garanties


 OPTIQUE	VIVA 1	VIVA 2	VIVA 3	VIVA 4
Equipements 100% santé (5)	Frais réels plafonnés au prix limite de vente	Frais réels plafonnés au prix limite de vente	Frais réels plafonnés au prix limite de vente	Frais réels plafonnés au prix limite de vente
Equipements à tarifs libres (5)				
Verres simples+monture	100€ dont 50€ max monture	150€ dont 75€ max monture	200€ dont 100€ max monture	300€ dont 100€ max monture
Verres mixtes : 1 verre simple et 1 verre complexe+monture	150€ dont 50€ max monture	200€ dont 75€ max monture	300€ dont 100€ max monture	400€ dont 100€ max monture
Verres complexes+monture	200€ dont 50€ max monture	300€ dont 75€ max monture	400€ dont 100€ max monture	500€ dont 100€ max monture
Lentilles prises en charge ou non par le RO (y.c jetables) (6)	100% / 2 ans	150 € / 2 ans	200 € / 2 ans	300 € / 2 ans
Autres prestations optiques 100% santé (7)	Frais réels plafonnés au prix limite de vente	Frais réels plafonnés au prix limite de vente	Frais réels plafonnés au prix limite de vente	Frais réels plafonnés au prix limite de vente
Autres prestations optiques à tarifs libres (7)	100%	100%	100%	100%
Chirurgie réfractive	-	400 € / oeil / an	500 € / oeil / an	600 € / oeil / an

 DENTAIRE	VIVA 1	VIVA 2	VIVA 3	VIVA 4
Soins et prothèses relevant du dispositif 100% santé (7)	Frais réels plafonnés au prix limite de vente	Frais réels plafonnés au prix limite de vente	Frais réels plafonnés au prix limite de vente	Frais réels plafonnés au prix limite de vente
Soins pris en charge par le RO ne relevant pas du dispositif 100% santé (y.c inlay onlay) (7)	100%	125%	150%	200%
Prothèses ne relevant pas du dispositif 100% santé (7)				
Prothèses prises en charge par le RO (y.c inlay core)	125%	200%	300%	400%
Prothèses non prises en charge par le RO mais figurant à la nomenclature RO	-	200 € / an	300 € / an	400 € / an
Orthodontie prise en charge par le RO	125%	200%	250%	300%
Orthodontie non prise en charge par le RO	-	200€ / an	300€ / an	400€ / an
Forfait global IPP (Implantologie, parodontologie, prophylaxie bucco-dentaire) non PEC RO (8)	-	200€ / an	300€ / an	400€ / an
Plafond annuel de la garantie dentaire (ensemble des prestations dentaires hors dispositif 100% santé) (9)	-	1000€ / an	1500€ / an	2000€ / an



## Nos garanties

 AIDES AUDITIVES	VIVA 1	VIVA 2	VIVA 3	VIVA 4
Equipements 100% santé (10)	Frais réels plafonnés au prix limite de vente	Frais réels plafonnés au prix limite de vente	Frais réels plafonnés au prix limite de vente	Frais réels plafonnés au prix limite de vente
Equipements à tarifs libres (10)	100%	150%	200%	300%

 PRESTATIONS BIEN-ÊTRE ET PRÉVENTION	VIVA 1	VIVA 2	VIVA 3	VIVA 4
Cures thermales (11) : Soins, forfait thermal, transport, hébergement : pris en charge par le RO (12)	100%	100% + 100 €	100% + 200 €	100% + 200 €
Actes de prévention pris en charge par le RO	100%	100%	100%	100%
Bien-être (13)	-	90€/ an	120€/ an	150€/ an
Médecines douces : ostéopathe, chiropracteur, acupuncteur, étiope, diététicien, psychomotricien (14)	-	20€/ séance (max 4 consultations/ /an/bénéficiaire). Dans la limite du forfait global.	30€/ séance (max 4 consultations/ /an/bénéficiaire). Dans la limite du forfait global.	35€/ séance (max 4 consultations/ /an/bénéficiaire). Dans la limite du forfait global.
Homéopathie et pharmacie prescrites				
Fournitures et entretien appareillage auditif				
Vaccins prescrits				
Appareillage médical prescrit				
Visite annuelle du sport + test d'effort				
Substituts nicotiques/ Sevrage tabagique prescrits	-	Prestations utilisables dans la limite du forfait global	Prestations utilisables dans la limite du forfait global	Prestations utilisables dans la limite du forfait global
Prothèses capillaires suite à radio/chimiothérapie				
Psychologue libéral (15)				
Contraception prescrite				
Assistance médicale à la procréation				
Pédicure/podologue (15)				

 ASSISTANCE ET SERVICES	VIVA 1	VIVA 2	VIVA 3	VIVA 4
Mutualia Assistance (cf. notice Mutualia Assistance)	Oui	Oui	Oui	Oui
Réseau de soins optique	Oui	Oui	Oui	Oui

## Les avantages

 La commune	 Les administrés
<b>ÉCONOMIQUES</b>	
<ul style="list-style-type: none"><li>▶ Aucune participation financière pour la collectivité.</li><li>▶ Le développement du tissu économique local.</li></ul>	<ul style="list-style-type: none"><li>▶ Une complémentaire santé à des conditions privilégiées.</li><li>▶ Aucun frais de dossier.</li></ul>
<b>SOCIAUX</b>	
<ul style="list-style-type: none"><li>▶ Une action sociale forte auprès des administrés.</li><li>▶ Un accès aux soins facilité pour tous dans les meilleures conditions.</li></ul>	<ul style="list-style-type: none"><li>▶ Pas de sélection médicale.</li><li>▶ Une prise en charge immédiate.</li></ul>
<b>LE SERVICE</b>	
<ul style="list-style-type: none"><li>▶ Un conseiller Mutualia de proximité dédié.</li><li>▶ Un accompagnement intégral pour la mise en place et le suivi du contrat.</li></ul>	<ul style="list-style-type: none"><li>▶ Un accompagnement dans la démarche et un conseiller Mutualia de proximité dédié.</li><li>▶ Des services pratiques et innovants au quotidien : assistance à domicile, etc.</li></ul>



The page features two thick, wavy, brown lines that curve across the top and bottom. In the top left corner, there are two brown leaf silhouettes of different sizes. In the bottom right corner, there are also two brown leaf silhouettes of different sizes.

# Nos Tarifs



### **MONTANT DES COTISATIONS,** tarifs TTC\* au 01/01/2023

	VIVA 1	VIVA 2	VIVA 3	VIVA 4
enfant <sup>1-2</sup>	17,90 €	25,38 €	30,76 €	32,82 €
18-39 ans	25,41 €	45,26 €	55,55 €	67,23 €
40-49 ans	34,46€	55,35 €	67,85 €	81,96 €
50-59 ans	43,15 €	64,32 €	78,70 €	94,67 €
60-69 ans	51,79 €	79,74 €	97,54 €	117,38 €
70-79 ans	62,13 €	94,09 €	114,11 €	138,49 €
80 ans et plus	74,56 €	108,21 €	134,65 €	159,29 €

\* Le tarif TTC inclut la taxe TSA de 13,27%.

<sup>1</sup> L'adhésion est gratuite à partir du 3ème enfant à charge.

<sup>2</sup> Toutes catégories dont étudiants et apprentis.

MERCI POUR  
VOTRE ATTENTION



*Entre nous, c'est humain*